



**V době mobilních telefonů, mailů, Faxů a dalších moderních vymožeností zní zmínka o potrubní poště nostalgicky...**

**...potrubní pošta ale žije a je v různých institucích s oblibou používána. Hlavně pro její rychlost a hospodárnost**



Všude tam, kde se řídí určitá činnost, kde je spousta dokumentů, dat, potvrzení, atd. jsou pochůzky zaměstnanců časově náročné, odvádějí pozornost od samotné práce a proto stojí spoustu peněz. Proti tomu působí pouze jeden lék: **moderní systém potrubní pošty.**

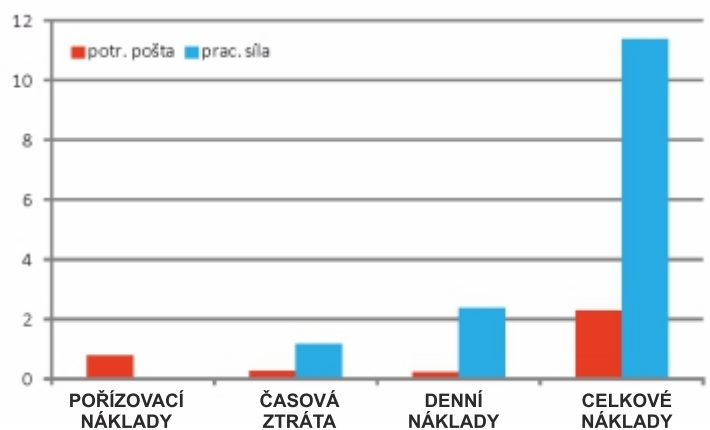
Máte-li zvláštní požadavky na tvar patron, sestavu systému, vyřešíme pro vás to nejideálnější řešení. Ať již chcete posílat horké laboratorní zkoušky, klenoty, křehké

Ve jedné spediční firmě používají systém potrubní pošty od prosince roku 1999, který pořídily za 750 000 Kč.

Přeppravují hlavně originály dokumentů.

25. září 2001 jsme na centrále systému zaregistrovali 72 000 zásilek, čímž ušetřili, při průměrné délce donášky zaměstnancem 5 minut, 900 000 Kč na mzdových nákladech.

**72 000 zásilek znamená: 6 000 pracovních hodin, 750 pracovních dní, 36 měsíců, 3 roky.**



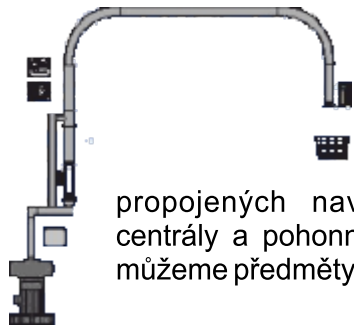
	potr. pošta	prac. síla
Pořizovací náklady	800 000 Kč	
Čas potřebný k přepravě	5 hod	20 hod
Náklady na přepravu	240 Kč	2 400 Kč
<b>Celkové náklady</b>	<b>2 300 000 Kč</b>	<b>11 400 000 Kč</b>

Pořizovací náklady na systém s cca 10ti stanicemi. Čas a náklady potřebné na přepravu 100 zásilek denně, na vzdálenost 500m. Celkové náklady za 10 let provozu.

**Potrubní pošta šetří váš čas a peníze...**



## PROPOJENÍ DVOU MÍST



Systém je používán na propojení dvou vzdálených míst, nebo dvou míst v různých objektech. Je sestaven ze dvou stanic

propojených navzájem potrubím, ovládací centrály a pohonného dmychadla. Přepřevovat můžeme předměty a dokumenty v obou směrech.

Systém získal oblibu v menších skladech, bankách, lékařských ordinacích, ale i ve větších závodech, například při přepravě laboratorních zkoušek.

V každé bance se klade velký důraz hlavně na bezpečnost. K tomu může velkou měrou přispět moderní systém potrubní pošty.



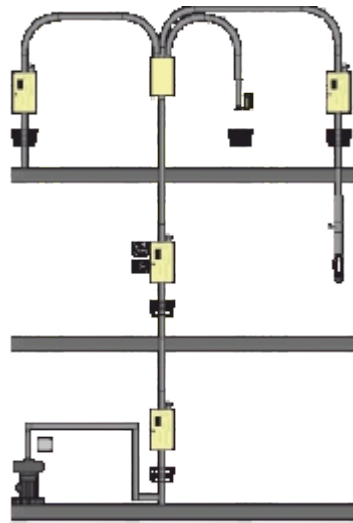
Jelikož je z bezpečnostního hlediska důležité, aby na přepážkách nebylo mnoho peněz v hotovosti, můžete systémem potrubní pošty nadbytečnou hotovost okamžitě dopravit na bezpečné místo do trezoru. Když chce zákazník větší hotovost vybrat, je tato během několika vteřin pomocí potrubní pošty k dispozici.



## PROPOJENÍ VÍCE MÍST

Jednolinkové spojení více stanic je nejrozšířenější systém potrubní pošty.

Je s oblibou využíván všude tam, kde je třeba přepřevovat dokumenty a předměty z různých pracovišť na jiná místa, jako například v závodech, papírnách, bankách, úřadech, nemocnicích a podobně.



Systém je sestaven z několika stanic, několika výhybek, ovládací centrály a pohonného dmychadla. Dá se libovolně sestavovat a měnit, či rozšiřovat až do počtu 63 stanic. Předností plnoautomatické odesílání a příjem přepravních pouzder, samočinné uvolnění vzpříčených pouzder a vyprázdnění systému.

Je vaše firma malá, nebo velká? Máte méně, nebo více zaměstnanců?

Máme pro vás zaručeně ten správný systém potrubní pošty, kterým si můžete ušetřit čas, starosti a náklady.

Moderní systém potrubní pošty transportuje podle potřeby různé předměty, od peněz po krevní zkoušky, od dotazníku po brýle.

Přepřevovaný předmět se vloží do přepravního pouzdra a je pomocí přetlaku, nebo podtlaku rychle, levně a spolehlivě dopraven na místo určení a vy Ušetříte čas a peníze.



Spojte se jednoduše s námi a nechte se od nás informovat. Jsme si jisti, že budete spokojeni.

Představte si následující příklad:

Pracujete v jedné velké nemocnici a jste zaměstnán v laboratoři nebo v administrativě. Potřebujete několikrát denně stavy nemocných, laboratorní materiál, zprávy, zkoušky a mnoho jiných věcí. Musíte proto své pracoviště často opustit a procházet celou nemocnicí. Nebyl by zde moderní systém potrubní pošty výhodou ?

Mnoho nemocnic již využívá komfortu systému potrubní pošty a nemohou si již chodit nemocnice bez systému potrubní pošty představit.

Systém potrubní pošty neznamena jen komfort, ale šetří i mnoho peněz. Myslete na všechny časově náročné pochůzky mnoha vašich zaměstnanců, na rychlost, ale hlavně na bezpečí pacientů. V mnoha případech záleží právě na rychlosti dopravení vzorků do laboratoře a zpět na oddělení..

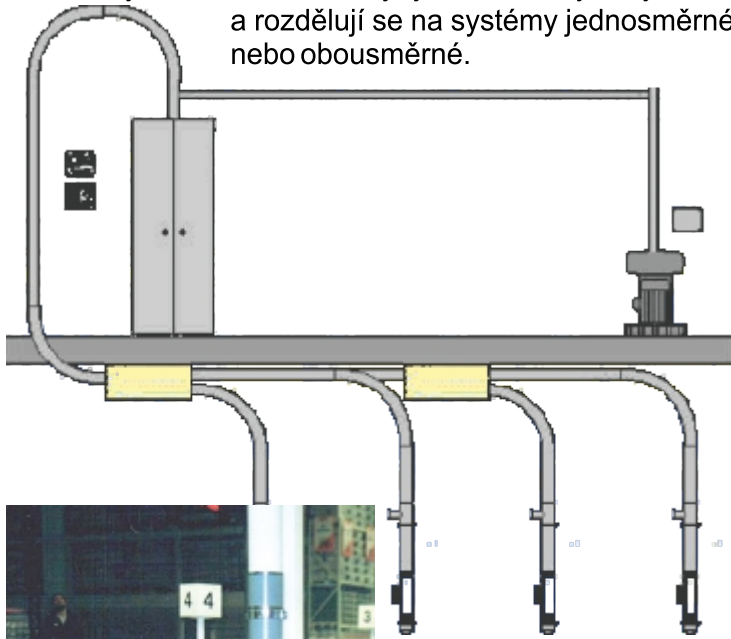


## Potrubní pošta šetří váš čas a peníze...



## TRANSPORT PENĚZ A CENIN

Systémy jsou hlavně využívány v bankách, klenotnictvích a supermarketech. Stanice v pokladnách jsou spojeny potrubím s hlavní pokladnou, nebo centrálou. Pokladní mohou hotovost, nebo ceniny do centrály odesílat, nebo přijímat zpět drobnou hotovost. Jsou sestaveny z několika stanic, výhybek, centrály, dmychadla a rozdělují se na systémy jednosměrné, nebo obousměrné.



Jelikož je obchodní dům méně chráněn proti přepadení jako například banka, je zde ještě důležitější, mít na pokladnách co nejméně hotovosti. Moderní systém potrubní pošty se proto ideálně hodí na odčerpávání tržby na bezpečné místo od

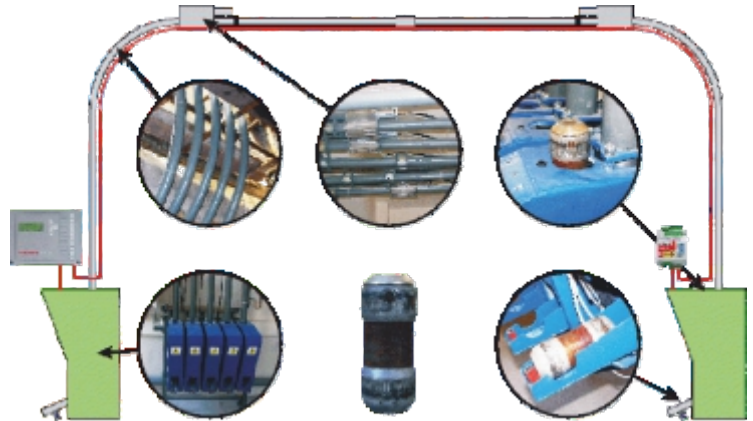
pokladen a případně k dotování drobnou hotovostí a mincemi.

Podle systému instalace v objektu je vedena potrubní pošta k pokladnám dvěma způsoby. V podlahové šachtě, vstupem podlahou, nebo svody od stropu. Sběrné místo je vždy ukončeno trezorem, případně trezorové skříní v zabezpečeném prostoru.

Je možné rovněž instalovat standardní stanice k běžné komunikaci s pokladnami.



## TRANSPORT HORKÝCH VZORKŮ



Ve slévárenských provozech (železářny, slévárny barevných kovů) jsou transportovány horké vzorky od tavicích pecí do laboratoří, kde jsou vzorky vyhodnoceny a případně na základě výsledků testů provedeny korekce technologie, nebo složení tavby.

K tomuto účelu se používá potrubní systém o průměru 70mm z ocelového potrubí a přepravní pouzdra jsou transportována stlačeným vzduchem rychlostí až 20m za vteřinu. Automatické stanice zajistí bezpečné a spolehlivé odeslání, nebo hladký a brzděný příjem pouzdra. Na každé lince jsou vždy instalovány dvě stanice. Jedno u odběrného místa a druhé v laboratoři.



Tento systém je řízen moderním řídicím systémem HLC, který umožní nejen spolehlivý provoz, ale rovněž i protokolování jednotlivých transportů. Po připojení do počítačové sítě je možná dálková správa a vizualizace na PC.



**Potrubní pošta šetří váš čas a peníze...**